

CATV用受動機器仕様書

2010 年 8 月 改版(M.F)

2009 年 2 月 設定

名 称 屋内用 2 分岐器
品 名 NCO-2

共 通 仕 様

1. 使用周波数帯 10 ~ 2610MHz
2. 入出力インピーダンス 75 (不平衡型)
3. 入力端子型式 F-R 座(3/8-32UNEF ネジ一体型)
4. 出力端子型式 F-R 座(3/8-32UNEF ネジ一体型)
5. 通電端子 1 端子
6. 重 量 約 30g
7. 通電容量 1A(DC15V 以下)

帯域別仕様

| | 周波数帯域 (MHz) | 挿入損失 (dB 以下) | 分岐結合損 (dB 以下) | 逆結合損失 (dB 以上) | 端子間結合損失 (dB 以上) | VSWR (以下) |
|--|----------------|-----------------|------------------|------------------|--------------------|-----------|
| | 10 ~ 76 | 1.5 | 11.0 ± 1 | 22.0 | 16.0 | 1.8 |
| | 76 ~ 222 | 1.5 | 11.0 ± 1 | 25.0 | 20.0 | 1.5 |
| | 222 ~ 770 | 1.5 | 11.0 ± 1 | 20.0 | 20.0 | 1.5 |
| | 770 ~ 1336 | 2.5 | 11.0 ± 1 | 20.0 | 18.0 | 1.8 |
| | 1336 ~ 1770 | 3.5 | 11.5 ± 1.5 | 18.0 | 18.0 | 2.0 |
| | 1770 ~ 2150 | 3.5 | 11.5 ± 1.5 | 18.0 | 18.0 | 2.0 |
| | 2150 ~ 2610 | 3.6 | 12.0 ± 2 | 17.0 | 15.0 | 2.0 |

NIS-T478-03(1/2)

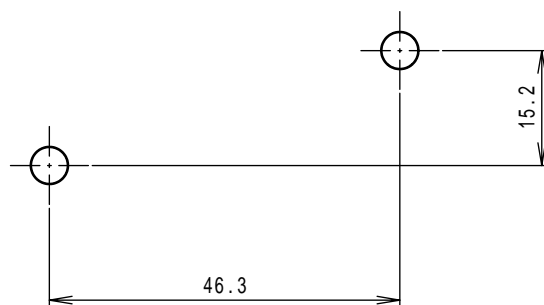
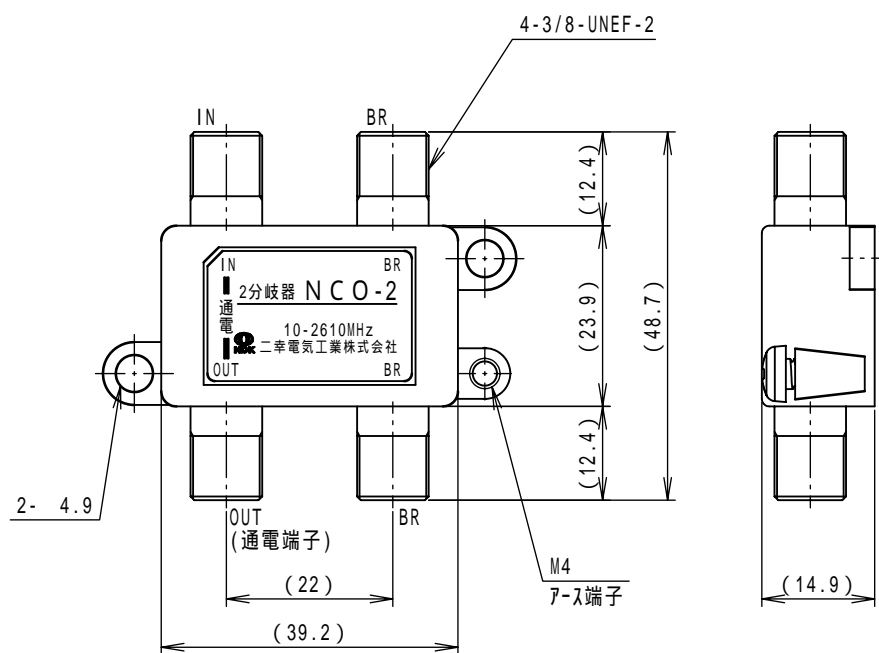


二幸電気工業株式会社

東京都北区西が丘 1-40-13

外觀図

S=1:1



取付穴寸法

単位:mm

NIS-T478-03(2/2)



二幸電気工業株式会社

東京都北区西が丘 1-40-13